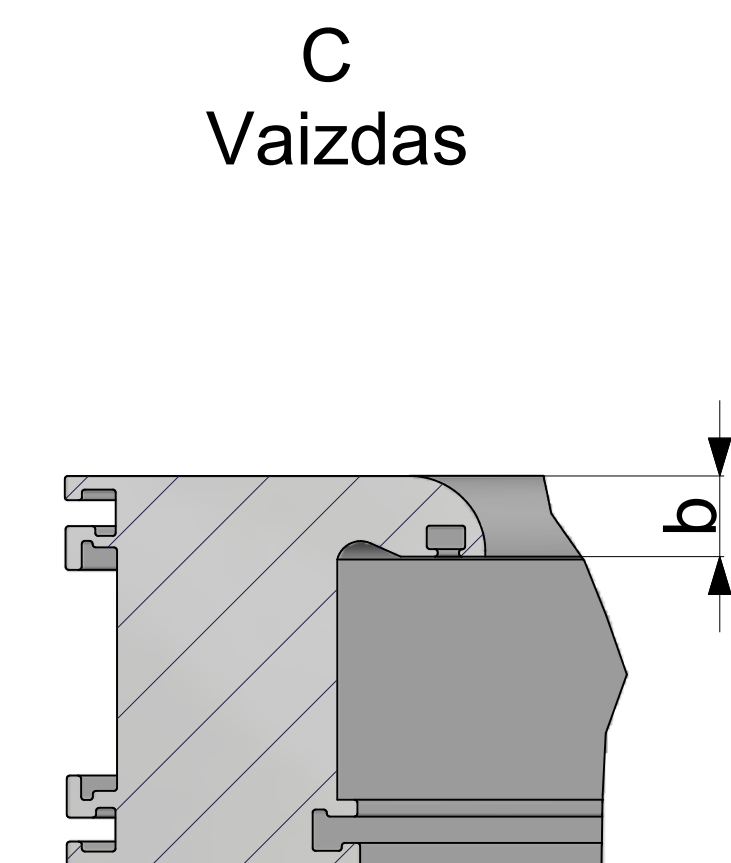
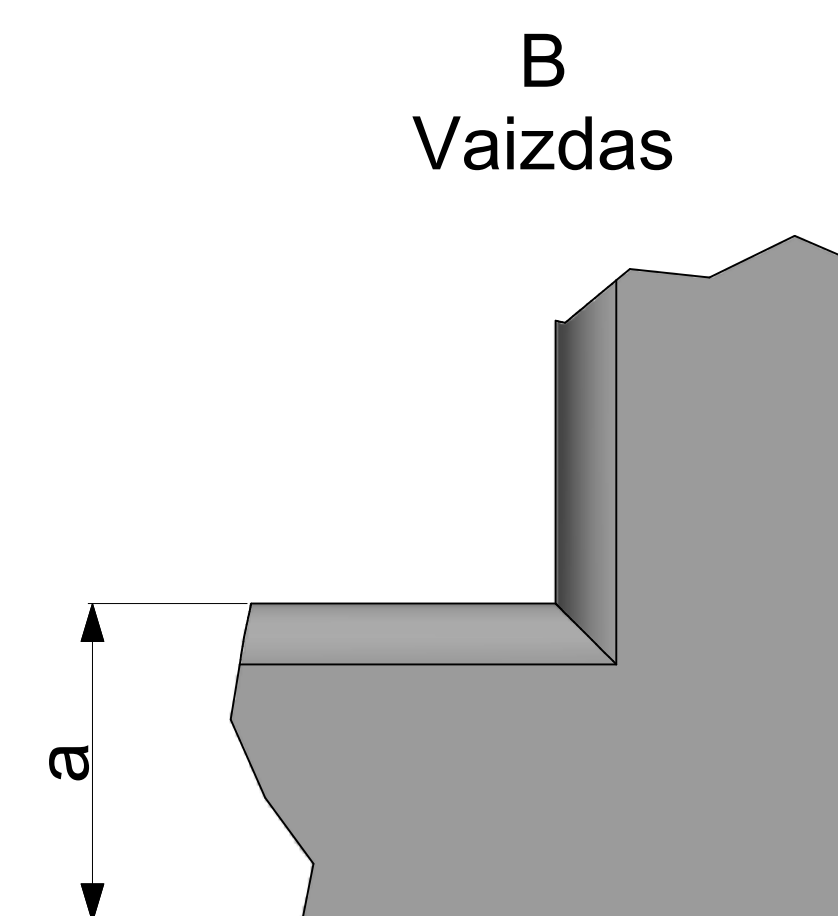
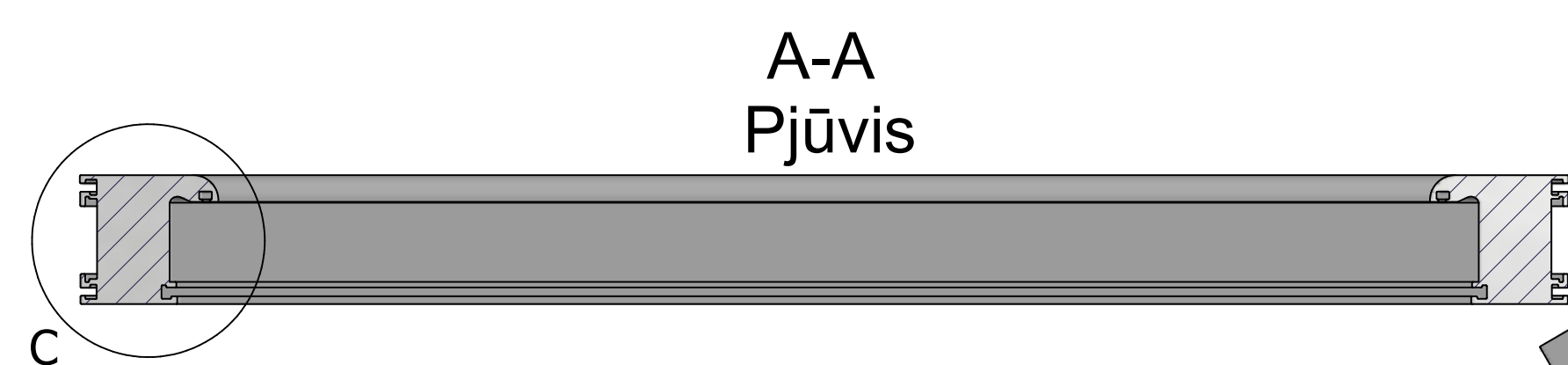
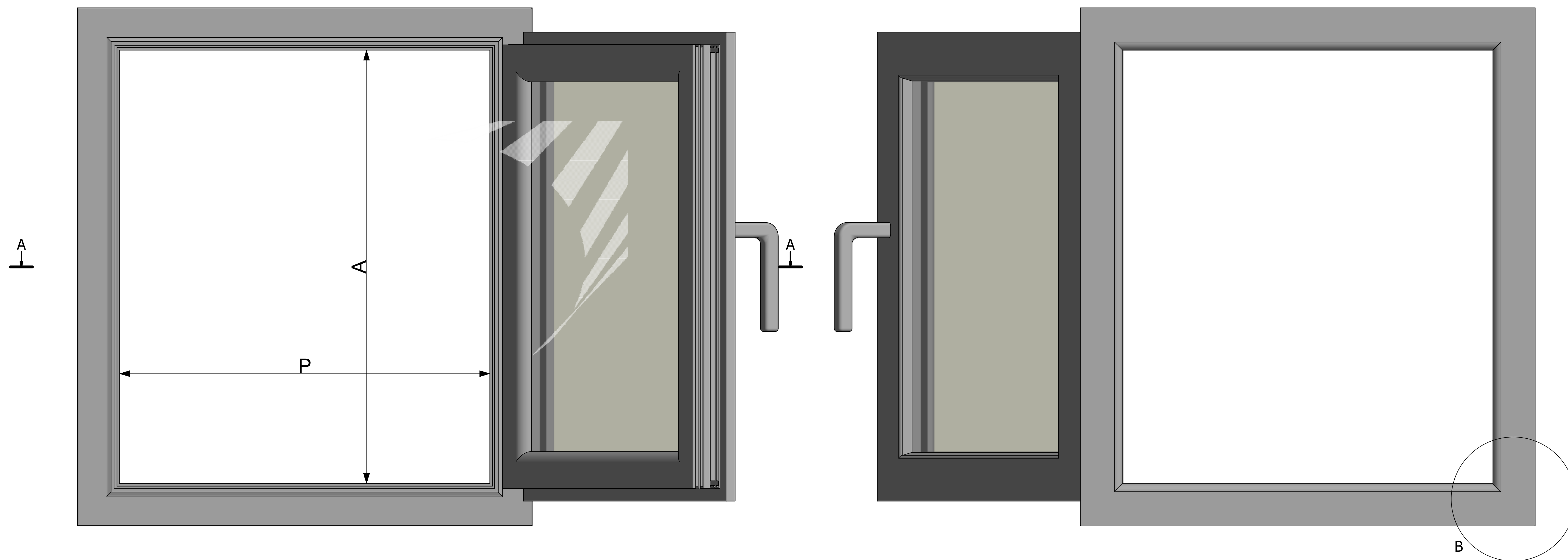


# Tinklelio - rėmelio matavimo instrukcija



Kad tinklelis pilnai atliktų savo funkciją, būtina tinklelį pagaminti tiksliai atitinkantį lango išmatavimus ir taisyklingai pritvirtinti. Tinklelio gamybai reikalingi atidaryto lango pločio ir aukščio matmenys. Taip pat reikia įvertinti lango konstrukciją pasirenkant stacionarus tinklelio tipą ar laikiklių ilgį.

P - Atidaryto lango nišos plotis mm  
 A - Atidaryto lango nišos aukštis mm  
 b - Atidaryto lango briaunos gylis mm  
 a - Briaunos kraštas prie kurio glaudžiamas tinklelio profilis. Tinklelis tvirtinamas laikikliais briaunos kraštą dengia iki 10 mm, tinklelis tvirtinamas magnetų pagalba briaunos kraštą dengia 25 mm.